



SAMORZĄD
WOJEWÓDZTWA POMORSKIEGO



Finansowanie efektywności energetycznej i OZE w Województwie Pomorskim

*Stanisław Szultka
Departamentu Rozwoju Gospodarczego Urzędu
Marszałkowskiego Województwa Pomorskiego*

10 Maja 2023r



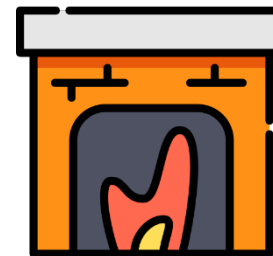


Elektroenergetyka



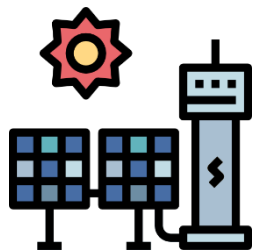
- Deficyt mocy elektrycznej w źródłach energii, wysoki potencjał dla ich lokalizacji

Energetyka ciepła



- Poprawa efektywności energetycznej w budownictwie, rozwój ciepła sieciowego

Odnawialne źródła energii

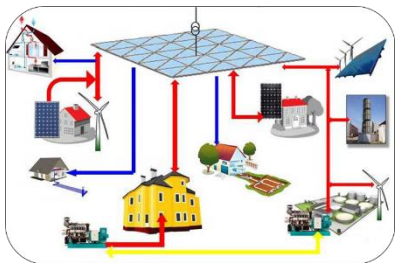


- potencjał dla rozwoju energetyki odnawialnej (wiatr, słońce, biomasa) **oraz produkcji wodoru (magazyny energii, paliwo transportowe)**

Poprawa jakości powietrza



- Pomimo relatywnie czystego powietrza, okresowo występuje zanieczyszczenie głównie pyłem zawieszonym



Priorytet 2.1
Czysta energia

Działanie 2.1.1 **Rozwój odnawialnych źródeł energii**, w tym wspieranie energetyki rozproszonej

Działanie 2.1.2 **Rozwój wysp energetycznych, klastrów energii, spółdzielni oraz społeczności energetycznych**

Działanie 2.1.3 **Rozwój efektywnych energetycznie oraz inteligentnych systemów** przesyłu, dystrybucji, magazynowania paliw i energii oraz systemów oświetlenia zewnętrznego



Priorytet 2.2
Poprawa jakości powietrza

Działanie 2.2.1 **Przebudowa indywidualnych i lokalnych źródeł ciepła w kierunku znaczącej redukcji emisji zanieczyszczeń** oraz budowa, rozbudowa i modernizacja systemów ciepłowniczych

Działanie 2.2.2 **Poprawa komfortu termicznego** oraz efektywności energetycznej w budynkach

Działanie 2.2.3 **Utrzymanie i rozwój systemu monitoringu jakości powietrza**

OP 2	EFRR	28,47%	342 886 142 euro
Wspieranie efektywności energetycznej i redukcji emisji gazów cieplarnianych;	EFRR	46,88%	160 739 753
Wspieranie energii odnawialnej zgodnie z dyrektywą (UE) 2018/2001, w tym określonymi w niej kryteriami zrównoważonego rozwoju;	EFRR	12,40%	42 507 250
Wspieranie przystosowania się do zmian klimatu i zapobiegania ryzyku związanemu z klęskami żywiołowymi i katastrofami, a także odporności, z uwzględnieniem podejścia ekosystemowego;	EFRR	9,52%	46 757 975
Wspieranie dostępu do wody oraz zrównoważonej gospodarki wodnej;	EFRR	6,20%	21 253 625
Wspieranie transformacji w kierunku gospodarki o obiegu zamkniętym i gospodarki zasobooszczędnej;	EFRR	15,75%	54 008 264
Wzmacnianie ochrony i zachowania przyrody, różnorodności biologicznej oraz zielonej infrastruktury, w tym na obszarach miejskich, oraz ograniczanie wszelkich rodzajów zanieczyszczenia;	EFRR	5,14%	17 619 275

- **Efektywność** energetyczna (budynki wspólnot mieszkaniowych, budynki JST oraz budynki użyteczności publicznej)
- **Systemy** ciepłownicze
- **Odnawialne** źródła energii
- Adaptacja do **zmian klimatu** (w tym wody opadowe i roztopowe)
- Gospodarka **wodno-ściekowa**
- Gospodarka **obiegu zamkniętego** (zapobieganie powstawaniu odpadów, stworzenie warunków do maksymalizacji skali recyklingu, GOZ w MŚP)
- **Bioróżnorodność** (głównie parki krajobrazowe oraz obszary Natura 2000)

CS	Zakres tematyczny	mln EUR
2i	Efektywność energetyczna + systemy ciepłownicze	160,7
2ii	Odnawialne źródła energii	42,5
2iv	Adaptacja do zmian klimatu	46,8
2v	Gospodarka wodno-ściekowa	21,3
2vi	Gospodarka obiegu zamkniętego	54,0
2vii	Różnorodność biologiczna i ochrona przyrody	17,6
Łącznie		342,9

- **Budowa i rozbudowa OZE** w zakresie wytwarzania:
 - energii elektrycznej o mocy do: 5MWe (wiatr, biomasa, woda), 0,5MWe (biogaz, słońce)
 - energii cieplnej o mocy do: 5MWt (biomasa), 2 MWt (geotermia), 0,5MWt (słońce, biogaz)
- Limity nie dotyczą projektów klastrów energii, spółdzielni energetycznych, społeczności energetycznych (w tym wysp energetycznych) i projektów parasolowych.
- **Magazyny energii** na potrzeby źródła OZE, z uwzględnieniem energetyki prosumenckiej
- **Wyspy energetyczne** w oparciu o lokalne OZE, magazyny energii, także z przebudową istniejących ciepłowni zasilających lokalne grupy odbiorców → **Pomorski Archipelag Wysp Energetycznych**
- **Klastry energii, spółdzielnie energetycznej** oraz **społeczności energetyczne** działające w zakresie energii odnawialnej
- Uzupelniająco (w ramach finansowania krzyżowego), **działania edukacyjno-informacyjne** dotyczące korzyści z OZE i promujące szersze ich wykorzystanie

Preferowane będą projekty:

- Wpisujące się w założenia **gminnych planów zaopatrzenia** w ciepło, energię elektryczną i paliwa gazowe
- Oparte na **układach hybrydowych** zasilanych przez co najmniej dwa, różne źródła energii odnawialnej
- W przypadku **biogazowni**, w których przewidziano zagospodarowanie ciepła odpadowego, przede wszystkim na potrzeby **kondycjonowania pofermentu** lub ukierunkowane na **produkcję biometanu**
- Realizowane przez **klastry** (w tym posiadające Certyfikat Pilotażowego Klastra Energii), **spółdzielnie i społeczności energetyczne**
- Obejmujące przebudowę lub rozbudowę i **wykorzystanie lokalnej ciepłowni** jako elementu wyspy energetycznej, przy zastosowaniu biomasy jako paliwa
- **Wykorzystujące biogaz** do zaspokojenia potrzeb energetycznych
- Uwzględniające wykorzystanie **magazynów energii**

Ważne:

- **Wyklucza się** wsparcie instalacji do zagospodarowania biomasy lub produkcji biogazu, które mogą być **konkurencją dla rynku żywności**
- W zakresie **energetyki wodnej** wyłącznie przebudowa **istniejących obiektów** przy zapewnieniu drożności dla fauny wodnej
- W zakresie wykorzystania **energii słońca** przede wszystkim **systemy fotowoltaiczne**
- **Wyklucza się** wsparcie systemów i instalacji zasilających niskotemperaturowe wewnętrzne instalacje grzewcze, zlokalizowane w obiektach przyłączonych do lokalnej sieci ciepłowniczej

Formy wsparcia:

- **Dotacje** dla projektów realizowanych w ramach **wysp energetycznych i RLKS**, a także w zakresie **magazynowania energii z OZE**, dla których brakuje systemów wsparcia operacyjnego lub gdy technologia OZE jest niewystarczająco dojrzała lub charakteryzuje się wyższym ryzykiem lub niższą rentownością → **24,4 mln EUR**
- **Pożyczki** dla pozostałych projektów → **18,1 mln EUR**

Cel szczegółowy 2

BEZPIECZEŃSTWO
ENERGETYCZNE

**PRZEDSIĘWZIĘCIE
STRATEGICZNE**

**POMORSKI ARCHIPELAG WYSP
ENERGETYCZNYCH**

Przedsięwzięcie obejmuje szereg inicjatyw mających na celu powstanie na terenie województwa pomorskiego wysp energetycznych.



Założenia

- **Wyspa energetyczna to niezależny energetycznie system grupujący producentów, konsumentów oraz prosumentów**, charakteryzujący się możliwością regulacji energii produkowanej i zużywanej w ramach systemu, w czasie rzeczywistym, jak również charakteryzujący się możliwością **współpracy z innymi, niezależnymi systemami i lokalnym dystrybutorem energii**, np. operatorem systemu dystrybucyjnego.
- Wyspa energetyczna powinna służyć lokalnym zorganizowanym grupom odbiorców i producentów w celu **poprawy ich bezpieczeństwa energetycznego i poprawy efektywności energetycznej**.

Zakres wsparcia

- **Wsparcie eksperckie w zakresie prawnego-organizacyjnym**
- Analizowanie dokumentacji w zakresie przygotowania inwestycji
- **Przygotowywanie analiz i rekomendacji**
- Pomoc przy przygotowaniu wniosków o dofinansowanie, realizowaniu i rozliczaniu projektu
- **Wsparcie finansowe dla realizacji projektów**

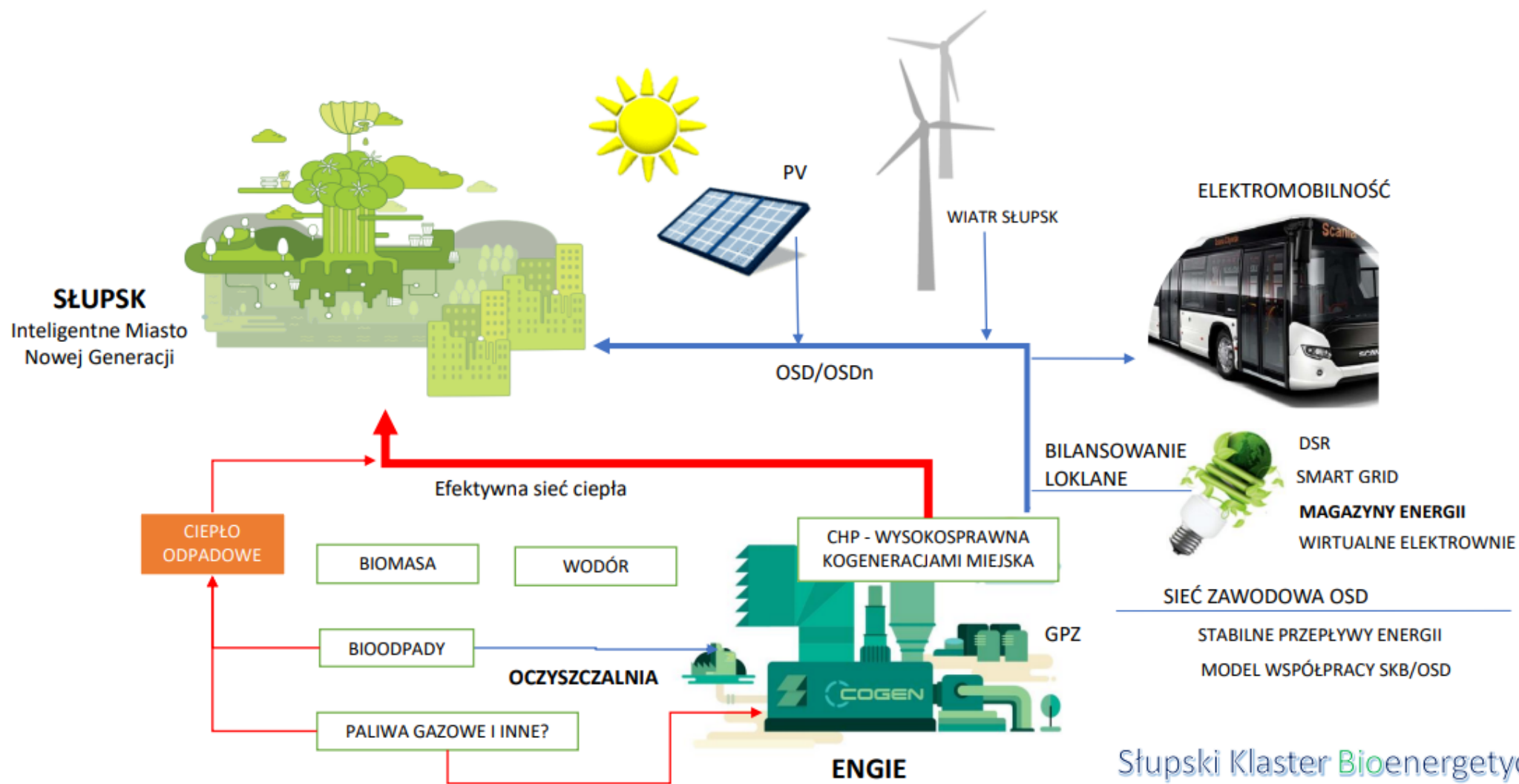


Przywidzki Klaster Energii



SYSTEM PRODUKCJI ENERGII ELEKTRYCZNEJ I CIEPLNEJ ZUŻYWANEJ NA POTRZEBY GMINY I GOSPODARSTWA AGROTURYSTYCZNEGO

Słupsk i region - zbilansowane własną, czystą energią?



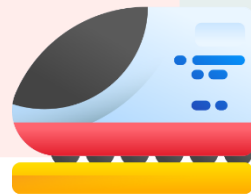
Cel szczegółowy 2

BEZPIECZEŃSTWO ENERGETYCZNE

PRZEDSIĘWZIĘCIE STRATEGICZNE

**POMORSKA DOLINA
WODOROWA**

- Przedsięwzięcie **obejmuje szereg inicjatyw takich jak budowa świadomości wykorzystania technologii wodorowych i rozwijanie koncepcji typu „power to gas”** na terenie województwa pomorskiego, gdzie wodór może być produkowany ze źródeł odnawialnych.

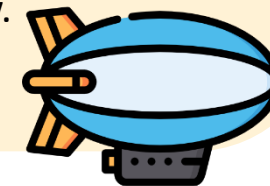


Założenia

- Przewiduje się realizację **zastosowania zielonego wodoru celem magazynowania nadwyżek energii odnawialnej** oraz wykorzystania go jako paliwa w transporcie publicznym.
- Wykorzystanie potencjału wytwórczego wodoru Grupy LOTOS, **nowoczesne kolejowe pojazdy wodorowe oraz stacje do tankowania pojazdów osobowych oraz autobusów mają stworzyć zeroemisyjny ekosystem gospodarczy regionu**. Dodatkowo, częścią tego projektu ma być flota turystyczna, funkcjonująca na trasie Trójmiasto-Hel.

Zakres wsparcia

- Tworzenie warunków dla rozwoju energetyki opartej na wodorze, w tym **wymiana doświadczeń nt. najlepszych praktyk realizacji inwestycji w sposób przynoszący korzyści dla regionalnej gospodarki i rynku pracy**.
- Opracowanie dokumentów strategicznych określających główne cele rozwoju gospodarki wodorowej** w województwie pomorskim oraz kierunki działań potrzebnych do ich osiągnięcia.
- Wsparcie w pozyskiwaniu środków finansowych** dla realizacji projektów.





Pomorskie



WWW.STRATEGIA2030.POMORSKIE.EU